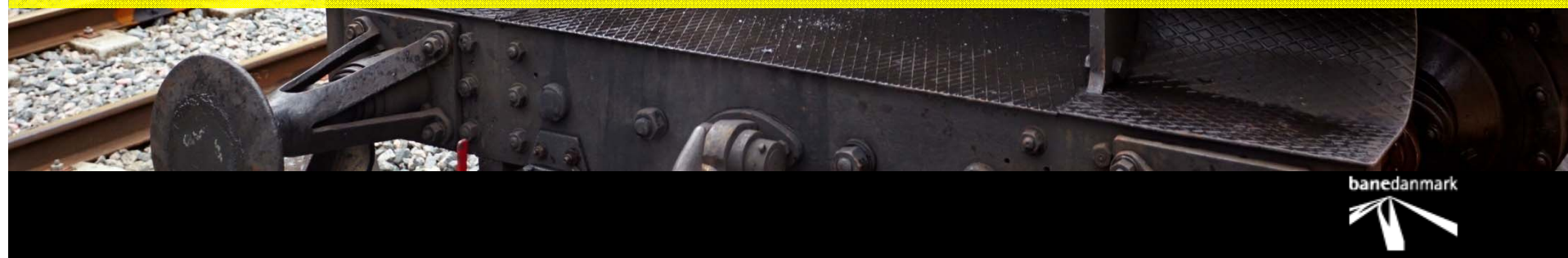


# Udbygning af NordVestBanen



Dansk Brodag 1. april 2014



# Martin Lose

Projektchef Banedanmark, Nordvestbanen

Civilingeniør B, DTU 1994



Martin har arbejdet i Banedanmark siden 2009. Har arbejdet med fornyelse og hastighedsopgradering på Sydbanen, et anlægsprojekt på 500 mio. DKR.

Er nu projektchef på udbygningen af Nordvestbanen, hvor strækningen imellem Roskilde og Holbæk udbygges og fornys for 1,3 mia DKR.

Martin har en tung baggrund fra både NCC og Sjælsøgruppen, hvor han var ansvarlig for store byggeprojekter.

Mail: [malo@bane.dk](mailto:malo@bane.dk), telefon +45 2523 5438

NORDVESTBANEN



# Anlæg af 2.spor på NordVest-banen

## Konstruktioner

- 4 stationer ombygges
- 3 erstatningsanlæg for nedlagte overkørsler
- 8 nye over- eller underføringer
- 6 over- eller underføringer ombygges
- 5 nye gangtunneler eller –broer
- 4 faunapassage, 3 vandløbsbroer og 40 stenkister



# Stort projekt – lille kommune.

Tromler de store anlægsprojekterne kommunerne?

Ja – vil nogen måske sige.



NORDVESTBANEN



# Den første dialog med kommunerne



## Udbygning af Nordvestbanen Miljøredegørelse

April 2007

NORDVESTBANEN

# Anlægsloven

FOLKETINGSTIDENDE A

FOLKETINGET



Lovforslag nr. L 86

Folketinget 2009-10

Fremsat den 8. december 2009 af transportministeren (Lars Barfoed)

## Forslag

til

### Lov om anlæg af en udbygning af Nordvestbanen mellem Lejre og Vipperød

§ 1. Transportministeren bemyndiges til at anlægge en udbygning af Nordvestbanen mellem Lejre og Vipperød med et ekstra spor.

Stk. 2. Kort over jernbanestrækningen Lejre-Vipperød og placeringen af det nye spor fremgår af bilag 1.

§ 2. Beskyttelsesmæssige hensyn efter naturbeskyttelsesloven og bevaringsmæssige hensyn efter museumsloven for så vidt angår arealer, der er nødvendige for gennemførelsen af det i § 1 omhandlede anlæg, varetages alene af transportministeren efter denne lov. Kort over naturlokaliteter og kort over kulturhistoriske forhold for så vidt angår det i § 1 omhandlede anlæg fremgår af bilag 2 og 3.

§ 3. Transportministeren bemyndiges til ved ekspropriation at erhverve de arealer og ejendomme m.v., der er nødvendige for gennemførelsen af det i § 1 omhandlede anlæg.

Stk. 2. Ekspropriation sker efter reglerne i lov om fremgangsmåden ved ekspropriation vedrørende fast ejendom.

Stk. 3. Transportministeren kan, når der foreligger særlige personlige grunde og efter anmodning fra ejeren, ekspropriere en ejendom, der berøres særligt indgribende af projektet, for tidspunktet for de ordinære ekspropriationer.

Stk. 4. Erstatningen fastsættes af ekspropriations- og taksationsmyndighederne i henhold til lov om fremgangsmåden ved ekspropriation vedrørende fast ejendom.

§ 4. Loven træder i kraft dagen efter bekendtgørelsen i Lovtidende.

NORDVESTBANEN

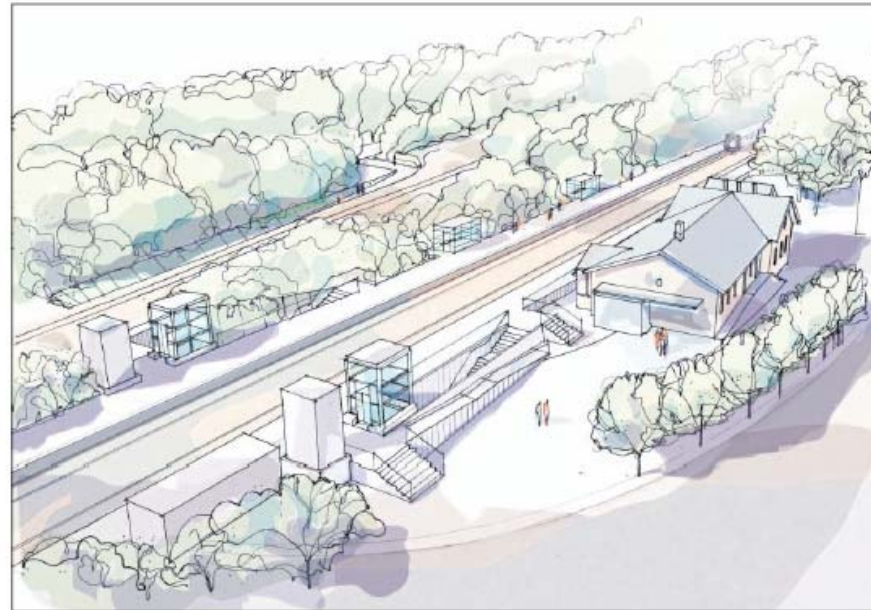


# Dialog med kommunen om ændring af perrontunnel

DAGBLADET ■ TIRSDAG 15. NOVEMBER 2011

## For dyrt med cykeltunnel

Gangtunnel på Hvalsø Station skal laves som planlagt, men Banedanmark og Lejre Kommune opgiver nu at lave en egentlig cykeltunnel.



DAGBLADET ■ FREDAG 20. JANUAR 2012

## Tunnel-dialogen fortsætter

NORDVESTBANEN



# Dialog med kommunen om ændring af perrontunnel

DAGBLADET ■ LØRDAG 15. SEPTEMBER 2012

## Bedre Hvalsø-tunnel på vej



Her ses placeringen af gang- og cykeltunnelen på vestsiden af stationsbygningen. Den går fra p-pladsen på Tolløsevej til Åsvejen mod syd.  
Foto: Lejre Kommune

NORDVESTBANEN





DAGBLADET ■ ONSDAG 7. NOVEMBER 2012

# I mål med vesttunnelen

## Vesttunnel ændrer på planer for Hvalsø by

Hvalsøs borgere får den kombinerede tunnel vest for stationsbygningen, som vil løse mange af byens problemer - nu mangler p-pladserne.

Der er ikke mange penge tilbage til Hvalsø by projektet, når pengene er betalt til en vesttunnel.

NORDVESTBANEN



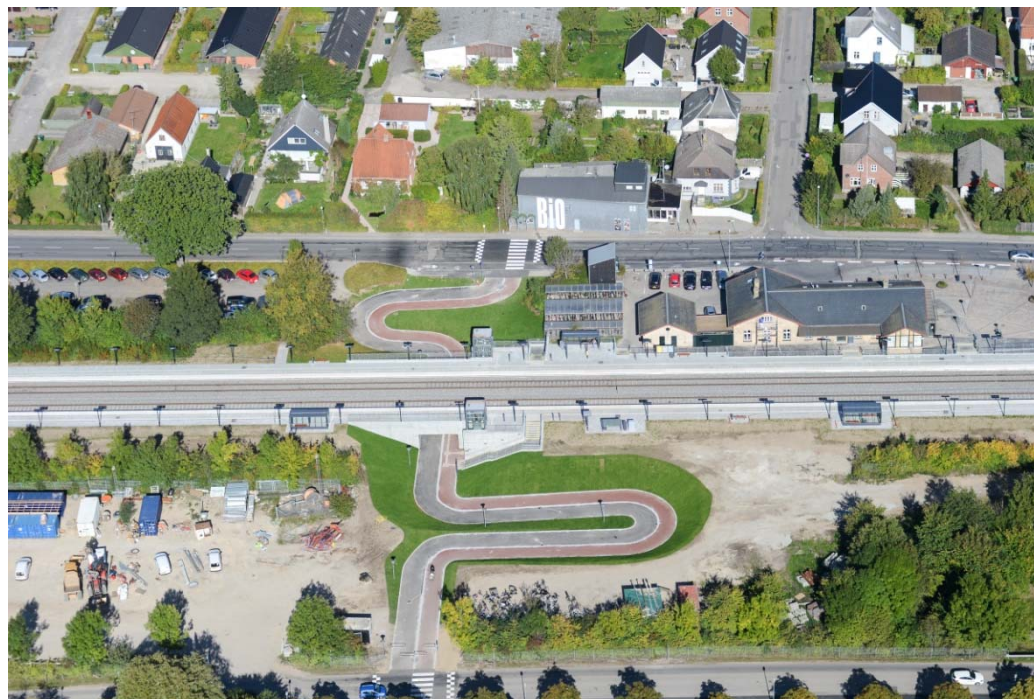
# Dialog med kommunen om ændring af perrontunnel

DAGBLADET ■ LØRDAG 27. APRIL 2013

## Super med den tunnel



*Det er bare fedt med den tunnel, synes Rasmus på 10 og Anders på 8 år. De to bor i det nordlige Hvalsø og vil, når tunnelen er bygget færdig i slutningen af august, køre via den på cykel i skole.*



Det færdige resultat september 2013

NORDVESTBANEN



# Arbejdet belaster nærområdet

## Lastbilerne ødelægger vejene



Lejres skatteydere må betale en halv million ekstra for den delvis ødelagte Bispegårdsvej pga. lastvognskørsel fra Nordvestbanen.

**”** Jeg tror, at vognmændene kører de veje, det er muligt at køre. Hvis Lejre Kommune synes, de skal køre andre veje, og sådan et krav pålægger vognmændene ekstra udgifter, må kommunen afholde de ekstra udgifter.

*Christian Landsberger, Banedanmark, projektleder på udviklingen af Nordvestbanen*

# Bane-slam løb i to vandløb

Det fineste rene vand i Ledreborg Å er blevet forurenet af Banedanmarks anlæg af dobbeltspor på Nordvestbanen.



Ledreborg Å var indtil for nylig et af de rene vandløb i Lejre Kommune.

Foto: Lejre Kommune

NORDVESTBANEN



## Arbejdet belaster nærområdet

# De mister deres tunnel - mens rådyr får én

**BANEBYGGERI:** Par på Åsen får fjernet deres tunnel til vejen og skal nu køre 1,4 km på grusvej - mens der laves en dyr tunnel til rådyr.



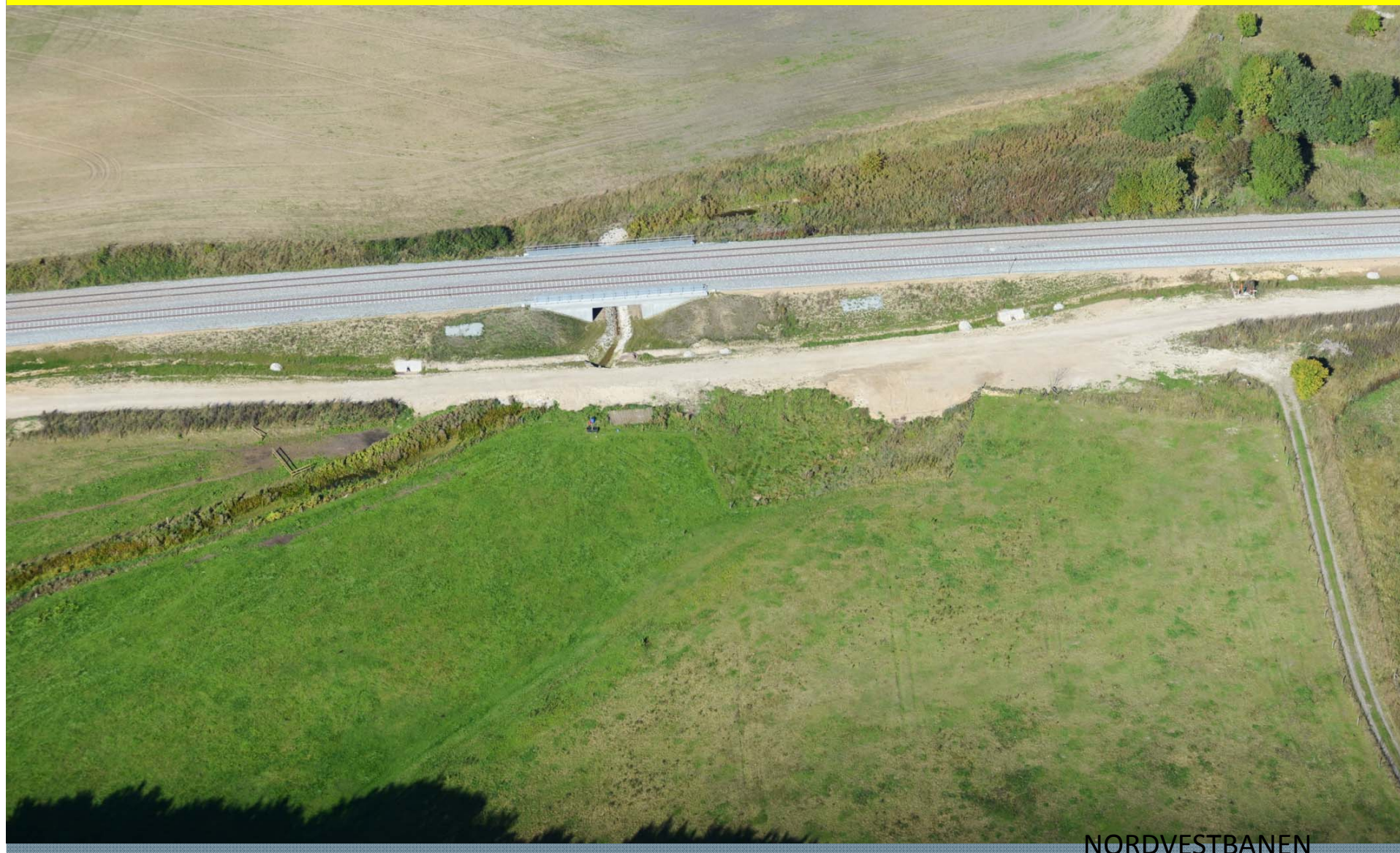
» Vi er låst fast; vi kommer ingen vegne med Banedanmark. Så kan vi sprælle lige så tosset vi vil - de er ikke til at danse med derinde.

*Kai Nielsen, ejer af Kildegården, Åsen 8*

NORDVESTBANEN

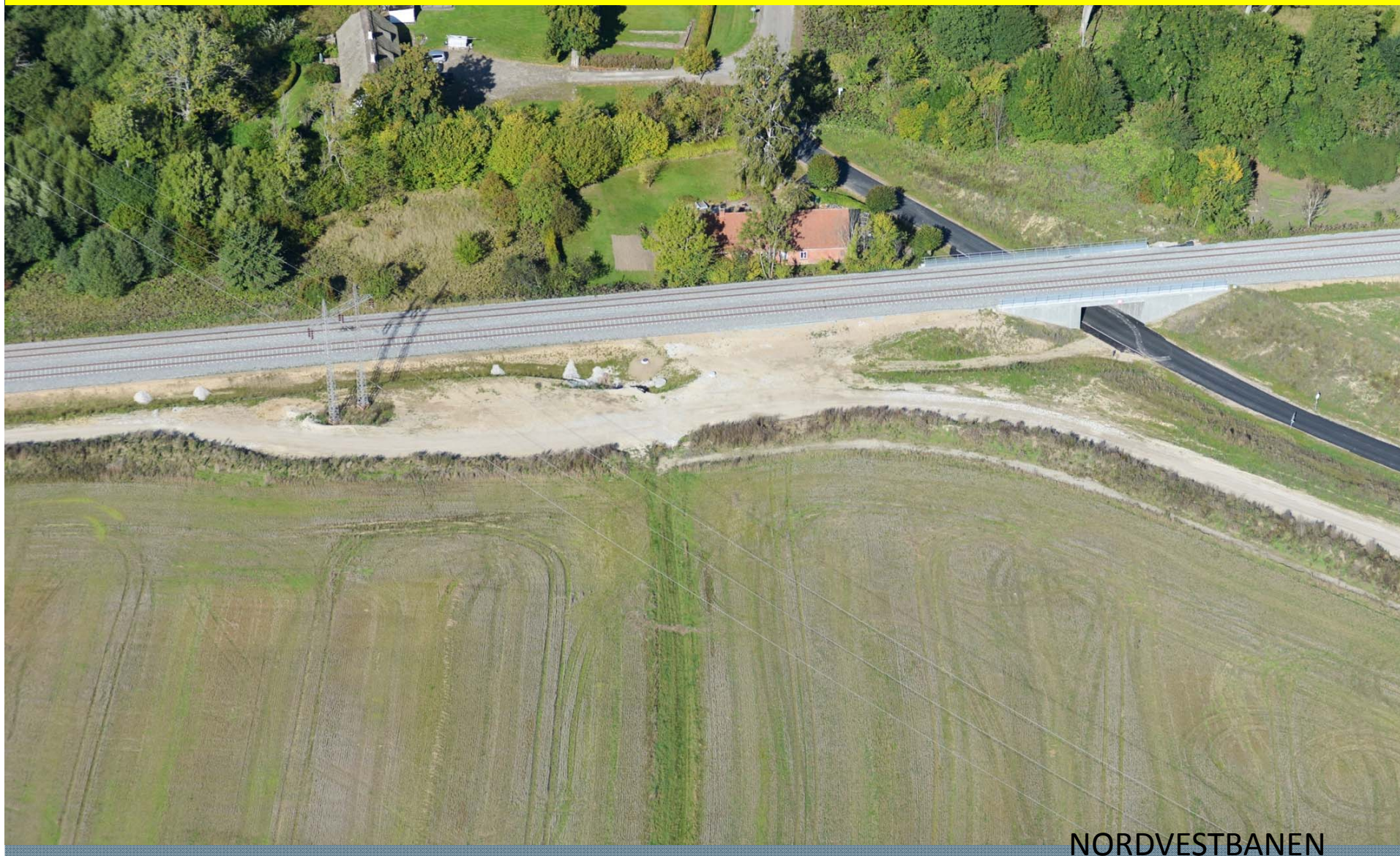


# De mange brobyggerier – Faunapassage



NORDVESTBANEN

# De mange brobyggerier – Bro over vej



NORDEVSTBANEN

# De mange brobyggerier – Bro over vej



NORDVESTBANEN

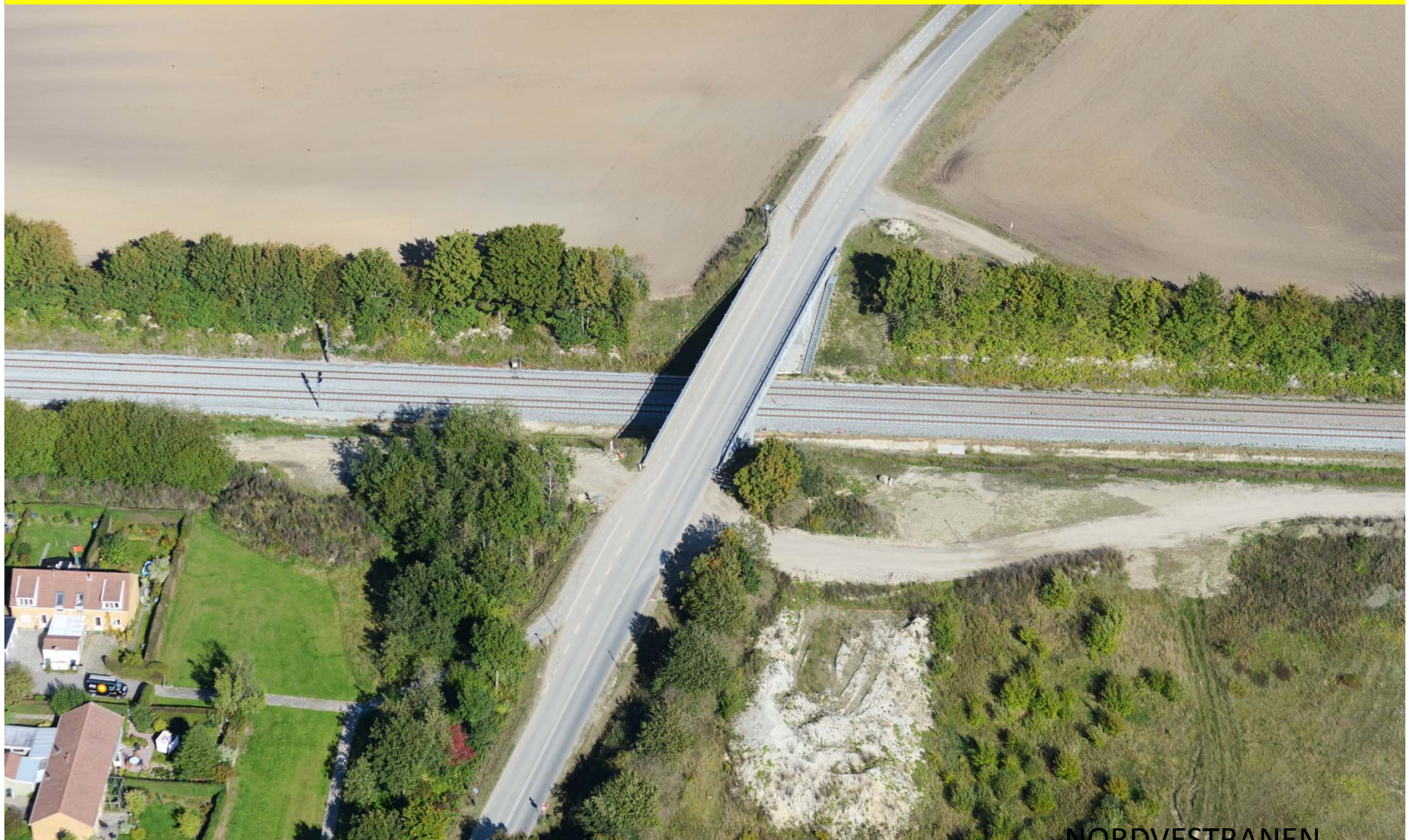
# De mange brobyggerier – Erstatningsanlæg



NORDVESTBANEN



# De mange brobyggerier – Vejbro



NORDVESTBANEN

# Økonomien

<b>Finansiering:</b>	Kr.
Anlægsbevilling, prisindeks 2009 (anlægslov L232)	1.300 mio.
Fornyelse af broer, 2011 (fornyelsesmidler)	7,2 mio.
Gangtunnel i Hvalsø, 2009 (medfinansiering)	3,5 mio.
Fakta, 2011 (medfinansiering Holbæk kommune)	5,3 mio.
<b>Samlet finansiering</b>	<b>1.316,0 mio.</b>
<b>Prognose</b>	<b>1.126,0 mio.</b>